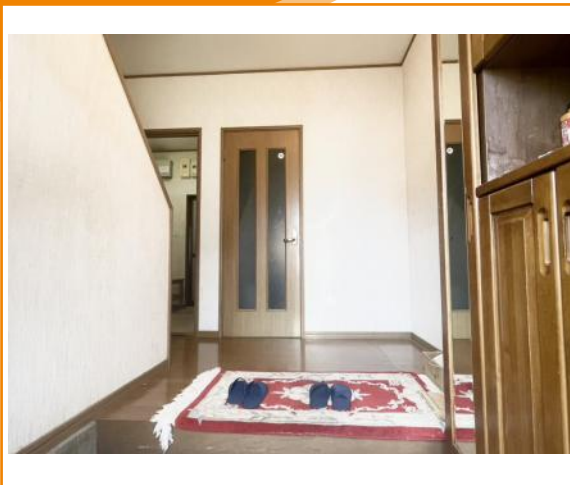


甲賀市水口町山中古戸建990.0万円

📍 地図



📷 写真



📷 写真



📷 写真



📄 物件概要

物件種別	中古戸建		
土地面積	195.38㎡ (59.10坪)	建物面積	200㎡ (60.50坪)

販売価格	990万円		
所在地	滋賀県甲賀市水口町山(第4水口台)		
交通	JR草津線。バス停：「第四水口台」徒歩約1分		
小学校/中学校	伴谷東小学校 / 城山中学校		
備考	現状有姿		

築年月	1997年6月	間取り	7SLDK
駐車場	4台	都市計画	市街化調整区域
用途地域	指定なし		
建ぺい率	70%	容積率	200%
接面道路	角地 北側 道路幅員5.5m 間口約17.00m 東側 道路幅員7.5m 間口約7.50m		
地勢	平坦	地目	宅地
現況	空家	土地権利	所有権
取引形態	媒介		
引渡時期			
情報更新日	2025年03月13日		

・びわこホーム株式会社：滋賀県知事許可(7)第2493号 ・株式会社びわこホーム：滋賀県知事許可(4)第3120号

びわこホーム株式会社

住所：滋賀県甲賀市水口町名坂1033番地7 ホームページ：<https://www.biwakofudousan.com/> E-mail：contact@biwakohome.com 宅建免許番号 滋賀県知事(6)第2493号 FAX：0748-63-2776

TEL:0120-76-0148