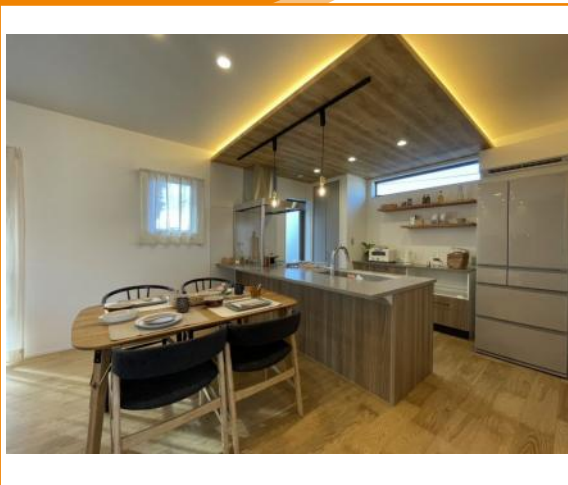


甲賀市水口町東林口新築戸建3,980.0万円

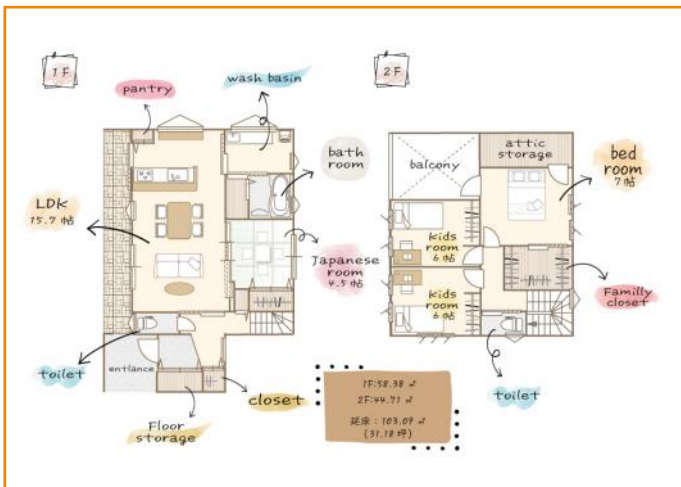
📍 地図



📷 写真



📷 写真



📷 写真



📄 物件概要

物件種別	新築戸建		
土地面積	150.6㎡ (45.55坪)	建物面積	111.09㎡ (33.60坪)

販売価格	3,980万円		
所在地	滋賀県甲賀市水口町東林口(新風の丘 東林口)		
交通	JR草津線 貴生川駅。バス停:「田中道」 徒歩約4分		
小学校/中学校	綾野小学校 / 水口中学校		
備考	令和6年9月末 完成予定 第R6確認建築滋建住00243号 まちづくり協力金30万円、受益者負担金250円/㎡ が別途必要です。		

築年月		間取り	3LDK
駐車場	2台	都市計画	市街化区域
用途地域	第1種中高層住居専用地域		
建ぺい率	60%	容積率	200%
接面道路	一方 南東側 道路幅員約6m 間口約4m		
地勢		地目	
現況	未完成	土地権利	所有権
取引形態	媒介		
引渡時期			
情報更新日	2025年01月11日		

・びわこホーム株式会社: 滋賀県知事許可(7)第2493号 ・株式会社びわこホーム: 滋賀県知事許可(4)第3120号

びわこホーム株式会社

住所: 滋賀県甲賀市水口町名坂1033番地7 ホームページ: <https://www.biwakofudousan.com/> E-mail: contact@biwakohome.com 宅建免許番号 滋賀県知事(6)第2493号 FAX: 0748-63-2776

TEL:0120-76-0148