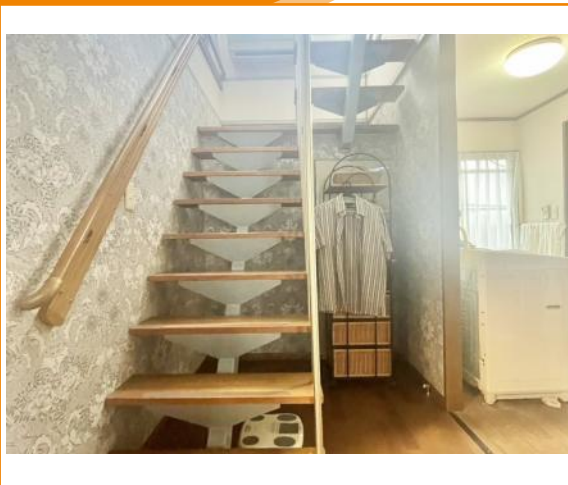


# 甲賀市水口町泉中古戸建900.0万円

📍 地図

📷 写真



📷 写真

📷 写真



## 📄 物件概要

物件種別	中古戸建		
土地面積	155.7㎡ (47.09坪)	建物面積	90.38㎡ (27.33坪)

販売価格	900万円		
所在地	滋賀県甲賀市水口町泉		
交通	JR草津線 三雲駅。バス停：「東泉」 徒歩約10分		
小学校/中学校	柏木小学校 / 水口中学校		
備考	現状有姿 構造：軽量鉄骨・木造垂鉛メッキ鋼板・瓦葺2階建て 築年数：昭和59年9月 増築部分：昭和60年12月		

築年月	1984年9月	間取り	2LDK
駐車場		都市計画	市街化調整区域
用途地域	指定なし		
建ぺい率	70%	容積率	200%
接面道路	一方 南東側 道路幅員約4.0m 間口約9.8m		
地勢		地目	宅地
現況	空家	土地権利	所有権
取引形態	媒介		
引渡時期			
情報更新日	2025年03月30日		

・びわこホーム株式会社：滋賀県知事許可（7）第2493号 ・株式会社びわこホーム：滋賀県知事許可（4）第3120号

## びわこホーム株式会社

住所：滋賀県甲賀市水口町名坂1033番地7 ホームページ：<https://www.biwakofudousan.com/> E-mail：[contact@biwakohome.com](mailto:contact@biwakohome.com) 宅建免許番号 滋賀県知事(6)第2493号 FAX：0748-63-2776

# TEL:0120-76-0148