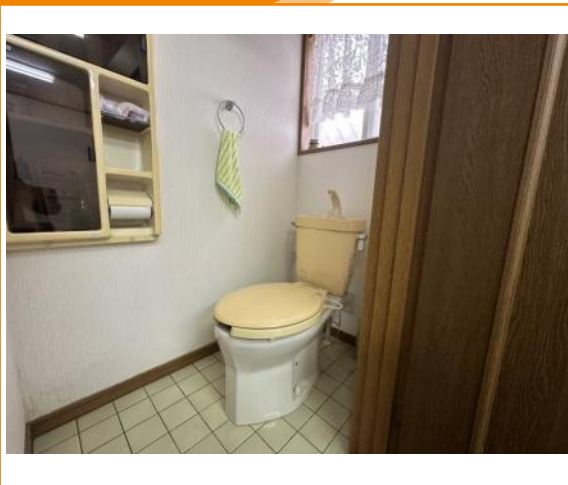


東近江市宮川町中古戸建350.0万円

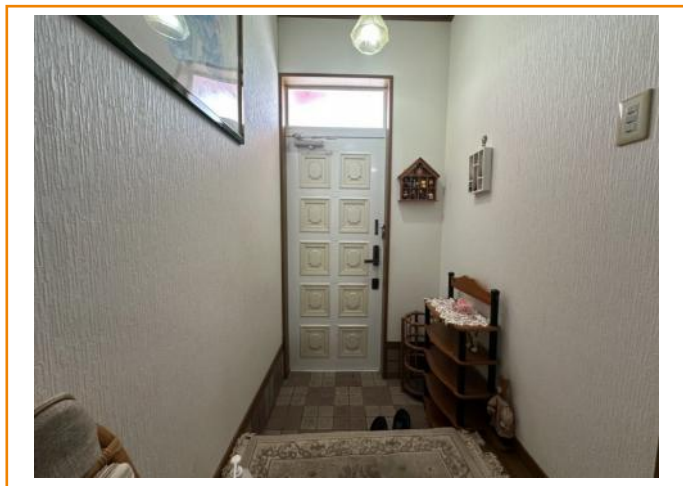
📍 地図



📷 写真



📷 写真



📷 写真



📄 物件概要

物件種別	中古戸建		
土地面積	197.22㎡ (59.65坪)	建物面積	33.12㎡ (10.01坪)

販売価格	350万円		
所在地	滋賀県東近江市宮川町683-86		
交通	近江鉄道本線 朝日大塚駅 徒歩60分		
小学校/中学校	蒲生北小学校 / 朝桜中学校		
備考			

築年月	1994年11月	間取り	1L
駐車場	有り 2台	都市計画	市街化調整区域
用途地域	指定なし		
建ぺい率	70%	容積率	200%
接面道路	一方西		
地勢	平坦	地目	宅地
現況	空家	土地権利	所有権
取引形態	媒介		
引渡時期			
情報更新日	2025年03月30日		

・びわこホーム株式会社: 滋賀県知事許可(7)第2493号 ・株式会社びわこホーム: 滋賀県知事許可(4)第3120号

びわこホーム株式会社

住所: 滋賀県甲賀市水口町名坂1033番地7 ホームページ: <https://www.biwakofudousan.com/> E-mail: contact@biwakohome.com

宅建免許番号 滋賀県知事(6)第2493号 FAX: 0748-63-2776

TEL:0120-76-0148